

GARMIN®

FORCE® KIT DE DÉGAGEMENT RAPIDE DU MOTEUR ÉLECTRIQUE KRAKEN

INSTRUCTIONS D'INSTALLATION

Mise en route

⚠ AVERTISSEMENT

Déconnectez toujours le moteur électrique de la batterie avant toute intervention.

⚠ ATTENTION

Pour éviter les blessures, portez des lunettes de protection, un équipement antibruit et un masque anti-poussière lorsque vous percez, coupez ou poncez.

Lorsque le moteur est monté sur le bateau à l'aide de la plaque à dégagement rapide, vous devez installer la poignée et la fixer à l'aide de la goupille fendue fournie ou d'une autre méthode appropriée pour éviter que la plaque ne se détache inopinément lorsque le moteur ou le bateau est en cours d'utilisation. Si vous ne fixez pas la plaque à dégagement rapide avec la poignée, vous risquez de vous blesser ou de provoquer des dégâts matériels.

AVIS

Lorsque vous percez ou coupez, commencez toujours par vérifier ce qui se trouve sur la face opposée de la surface de montage pour éviter d'endommager le bateau.

Outils requis

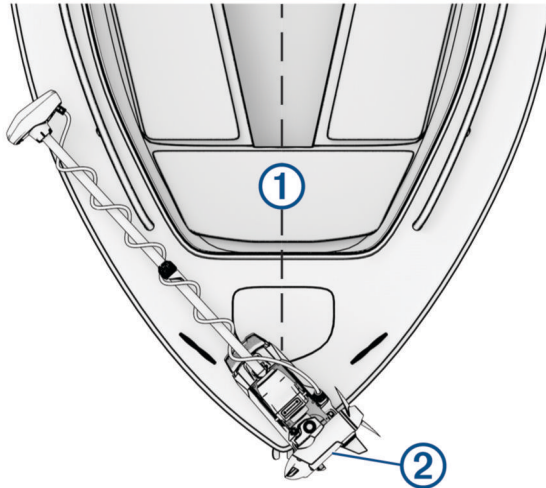
- Perceuse et foret de 9 mm ($11/32$ po)
- Tournevis cruciforme numéro 3
- Tournevis cruciforme numéro 4
- Douille de 11 mm ($7/16$ po)
- Douille de 13 mm ($1/2$ po)
- Clé dynamométrique
- Boulons en acier inoxydable à tête fraisée $5/16$ -18 (M8 x 1.25) (si les boulons fournis ne sont pas assez longs pour monter le support sur le pont)
- Cadenas avec manille de 6,35 mm ($1/4$ po) ou moins (en option)

Préparation de l'installation

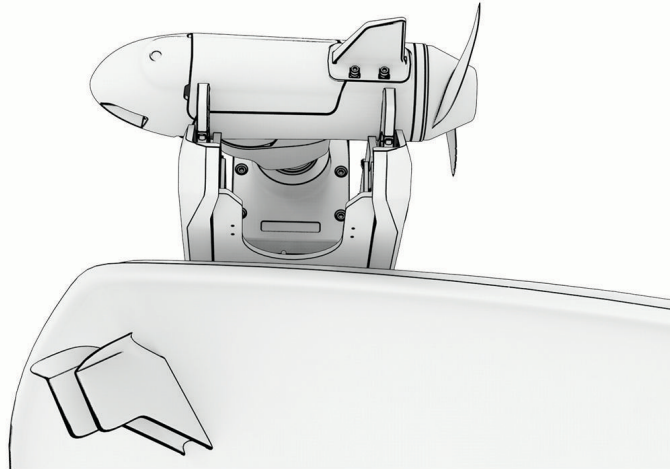
Considérations relatives au montage

Lorsque vous sélectionnez un emplacement de montage, tenez compte des considérations suivantes.

- Vous devez installer le moteur sur l'étrave de votre bateau.
- Installez le support de montage afin que le moteur déployé soit le plus près **①** possible du centre du bateau.



- Vous devez installer le support avec la forme en U **②** dépassant le plat-bord du bateau.



- Vérifiez que le pont est suffisamment solide pour supporter le poids et la force du moteur électrique. Utilisez une plaque de protection ou renforcez le bateau si nécessaire.
- Le support se fixe sur le pont du bateau à l'aide de boulons. Vous devez donc disposer de suffisamment d'espace pour fixer le support par le dessous avec des rondelles et des écrous.
- Le moteur doit disposer d'un espace suffisant pour se déployer et se ranger. L'emplacement d'installation ne doit donc pas être obstrué.
- La plaque à dégagement rapide ne peut être installée dans l'étrier que dans un seul sens. Assurez-vous que le moteur est orienté dans la direction voulue lorsque la plaque à dégagement rapide est installée.
- Assurez-vous que la poignée du support sera accessible et amovible une fois l'étrier fixé.

Procédure d'installation

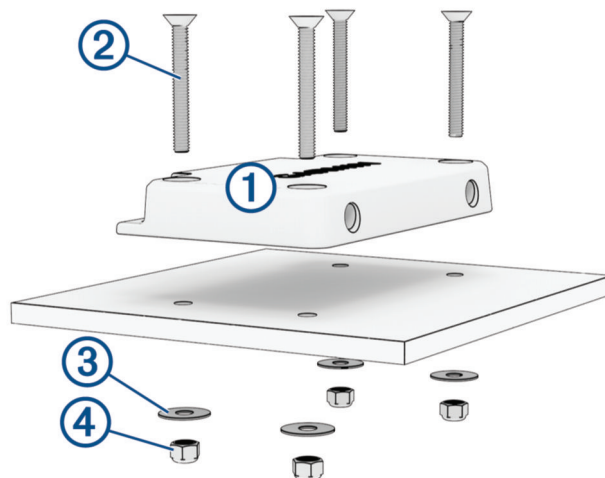
AVIS

Lorsque vous installez le moteur, vous devez utiliser des outils manuels pour installer toutes les pièces en veillant à bien respecter le couple lorsqu'il est indiqué. Si vous utilisez des outils électriques pour assembler le moteur, vous risquez d'endommager les composants et d'entraîner l'annulation de la garantie.

Installation de la plaque à dégagement rapide sur le pont

REMARQUE : si les boulons fournis ne sont pas assez longs pour la surface de montage, vous devez utiliser des boulons en acier inoxydable $5/16$ -18 (M8x1.25) à tête fraisée de longueur appropriée.

- 1 Sélectionnez un emplacement de montage sur l'étrave de votre bateau, conformément aux recommandations de montage.
- 2 Placez le gabarit de montage inclus à l'emplacement d'installation choisi. Il doit dépasser le plat-bord ou le bord du pont du bateau.
- 3 Marquez les emplacements des trous de montage sur le pont du bateau.
- 4 À l'aide d'un foret de 9 mm ($11/32$ po), percez les trous de montage.
- 5 Placez la plaque à dégagement rapide ① sur le pont du bateau, en alignant les trous de la plaque avec les trous de montage.

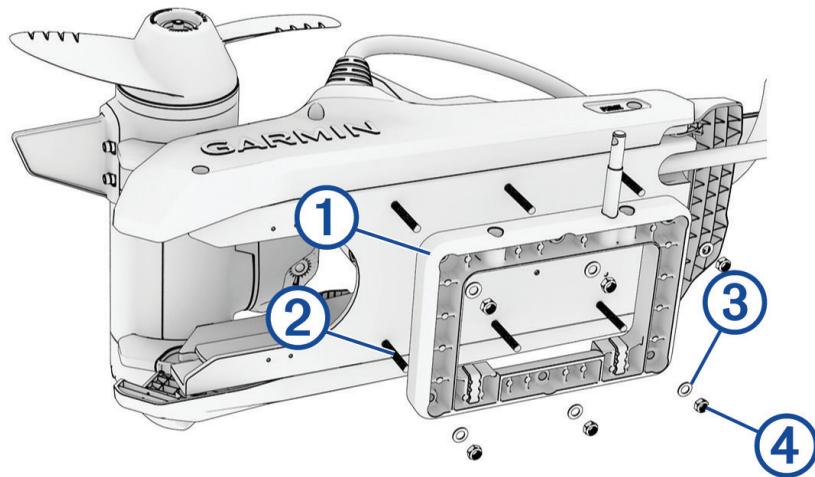


- 6 À l'aide d'un tournevis cruciforme n° 4 et d'une douille de $1/2$ po, fixez la plaque de montage au pont à l'aide des boulons ②, des rondelles ③ et des écrous ④ fournis.
- 7 Serrez les écrous avec un couple de serrage de 14,9 N-m (11 lbf-pi).

Installation de l'étrier à dégageur rapide sur le moteur

REMARQUE : assurez-vous que l'orientation de l'étrier à dégageur rapide correspond à l'orientation de la plaque à dégageur rapide sur le pont. La plaque et l'étrier ne s'emboîtent que dans un seul sens.

- 1 Placez le moteur sur le côté.
- 2 À l'aide d'un tournevis cruciforme n° 3 et d'une douille de $\frac{7}{16}$ po, fixez sans serrer l'étrier ① au moteur à l'aide des boulons ②, des rondelles ③ et des écrous de verrouillage ④ fournis dans les deux trous les plus proches du moteur d'entraînement de l'hélice.



- 3 Sur le moteur, appuyez sur le levier de débrayage, faites glisser le moteur d'entraînement de l'hélice tête vers l'extérieur, puis faites pivoter doucement le moteur électrique en position déployée.

⚠ ATTENTION

Lorsque vous stockez ou déployez le moteur, prenez garde au risque de coincement ou de pincement lié aux pièces mobiles, car vous risquez de vous blesser.

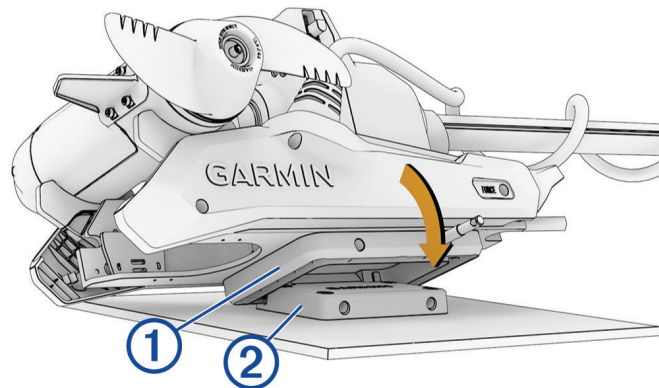
- 4 Fixez l'étrier au moteur en plaçant les boulons, rondelles et écrous de verrouillage fournis dans les trous restants.
- 5 Serrez les six écrous à 10,85 N-m (8 lbf-pi).
- 6 Remettez le moteur en position rangée.

Installation du moteur sur la plaque à dégagement rapide

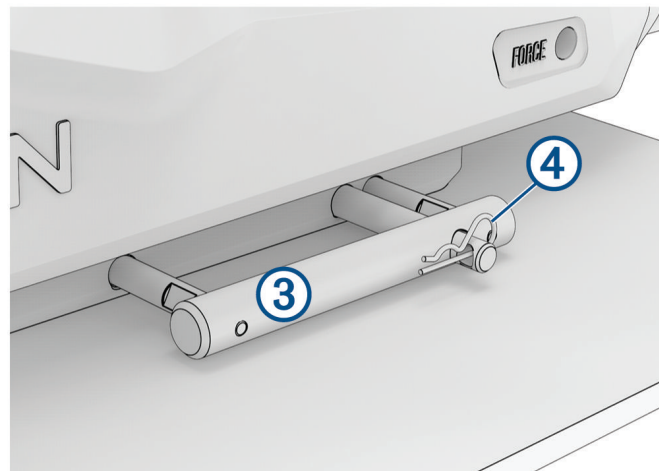
⚠ ATTENTION

Pour éviter toute blessure et tout endommagement du bateau et du moteur, assurez-vous que le moteur est verrouillé en position rangée avant d'essayer de le déplacer.

- 1 Avec le moteur en position rangée, soulevez le moteur par l'arbre et le moteur d'entraînement de l'hélice.
- 2 Abaissez l'étrier à dégagement rapide ① sur la languette de la plaque à dégagement rapide ②, puis mettez le moteur en place.



- 3 Installez la poignée ③ sur l'étrier à dégagement rapide.



- 4 Installez la goupille fendue ④ fournie ou un cadenas pour maintenir la poignée en place.

Retrait du moteur de l'étrier à dégagement rapide

ATTENTION

Pour éviter toute blessure et tout endommagement du bateau et du moteur, assurez-vous que le moteur est verrouillé en position rangée avant d'essayer de le déplacer.

- 1 Mettez le moteur hors tension.
- 2 Une fois le moteur en position rangée, retirez la goupille fendue ou le cadenas de la poignée.
- 3 Tirez l'arbre vers le haut et retirez la poignée.
- 4 Soulevez le moteur pour le retirer de la plaque à dégagement rapide.
- 5 Réinstallez la poignée et la goupille fendue ou le cadenas dans l'étrier pour éviter toute perte.

© 2023 Garmin Ltd. ou ses filiales

Garmin®, le logo Garmin et Force® sont des marques commerciales de Garmin Ltd. ou de ses filiales, déposées aux États-Unis et dans d'autres pays. Ces marques commerciales ne peuvent pas être utilisées sans l'autorisation expresse de Garmin.